

APARTAMENT NR

28D

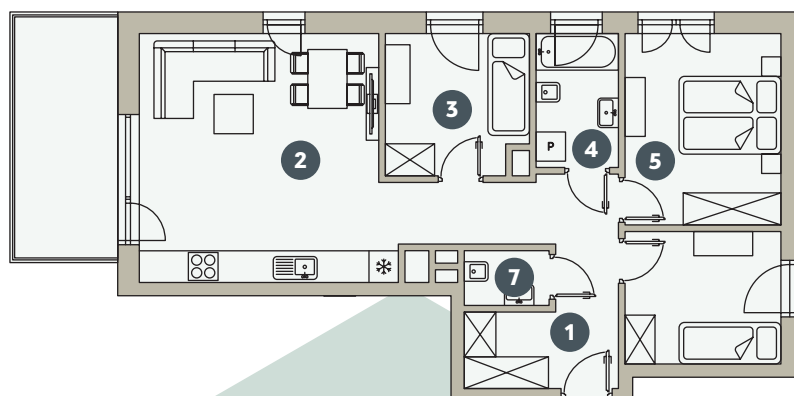
działka pgr nr 1119/45 i 1141/31
ul. Sternicza, 43-300 Bielsko-Biała

kondygnacja VI - 4 PIĘTRO



74,04 m²

| | |
|------------------------|----------------------|
| 1. Hall | 12,59 m ² |
| 2. Salon + aneks kuch. | 25,82 m ² |
| 3. Pokój 1 | 8,19 m ² |
| 4. Łazienka | 4,58 m ² |
| 5. Pokój 2 | 12,37 m ² |
| 6. Pokój 3 | 8,56 m ² |
| 7. Toaleta | 1,93 m ² |
| <hr/> | |
| | 74,04 m ² |



BUDYNEK D PIĘTRO 4

