

APARTAMENT NR

33C

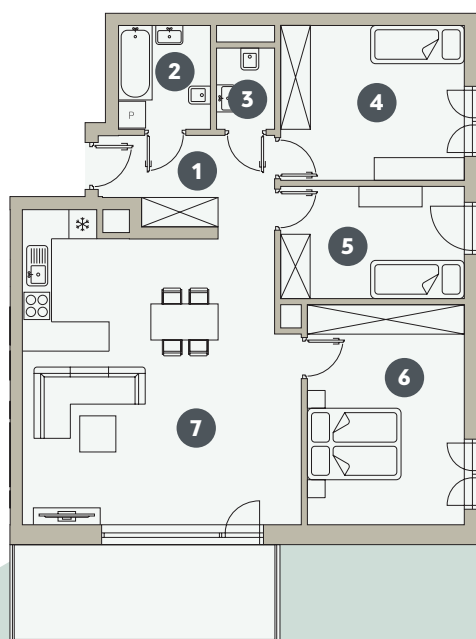
działka pgr nr 1119/45 i 1141/31
ul. Sternicza, 43-300 Bielsko-Biała

kondygnacja VI - **PIĘTRO 4**

94,23 m²



1. Hall	7,62 m ²
2. Łazienka	4,34 m ²
3. Toaleta	2,31 m ²
4. Pokój 1	13,95 m ²
5. Pokój 2	10,11 m ²
6. Pokój 3	16,95 m ²
7. Salon + aneks kuch.	38,95 m ²
	94,23 m²



BUDYNEK C
PIĘTRO 4

