

APARTAMENT NR

30A

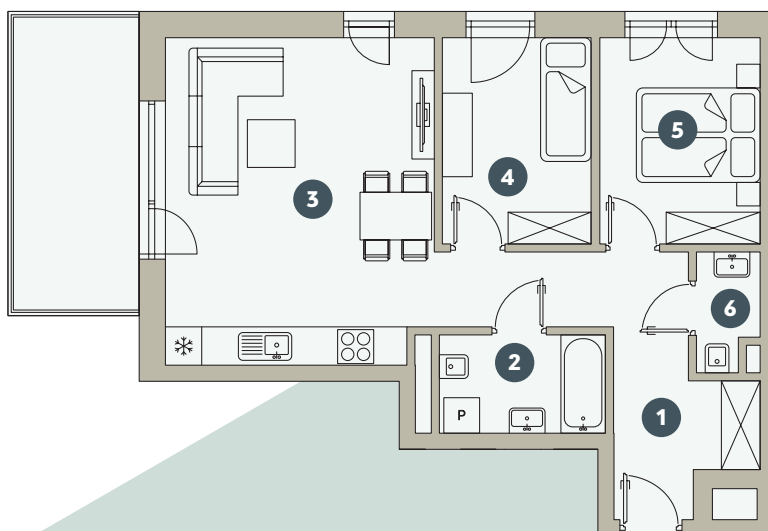
działka pgr nr 1119/45 i 1141/31
ul. Sternicza, 43-300 Bielsko-Biała

kondygnacja VI - **PIĘTRO 4**

60,54 m²



1. Hall	11,63 m ²
2. Łazienka	4,57 m ²
3. Salon + aneks kuch.	24,45 m ²
4. Pokój 1	8,66 m ²
5. Pokój 2	9,22 m ²
6. Toaleta	1,94 m ²
<hr/>	
	60,54 m ²



BUDYNEK A PIĘTRO 4

