

APARTAMENT NR

30C

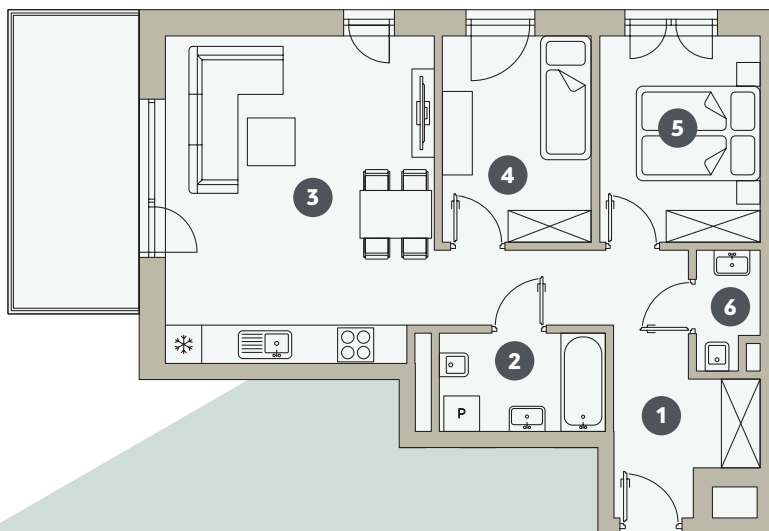
działka pgr nr 1119/45 i 1141/31
ul. Sternicza, 43-300 Bielsko-Biała

kondygnacja VI - **PIĘTRO 4**

60,15 m²



1. Hall	11,24 m ²
2. Łazienka	4,57 m ²
3. Salon + aneks kuch.	24,45 m ²
4. Pokój 1	8,66 m ²
5. Pokój 2	9,29 m ²
6. Toaleta	1,94 m ²
	60,15 m²



BUDYNEK C
PIĘTRO 4

