

APARTAMENT NR

6C

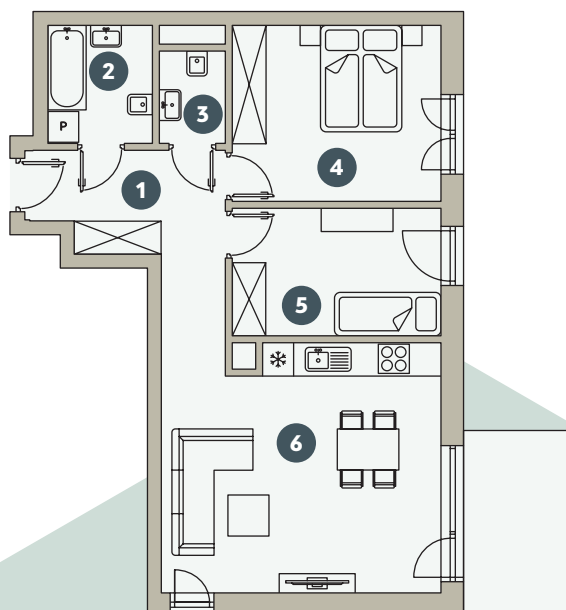
działka pgr nr 1119/45 i 1141/31
ul. Sternicza, 43-300 Bielsko-Biała

kondygnacja II - **PARTER**

66,23 m²



1. Hall	10,23 m ²
2. Łazienka	4,34 m ²
3. Toaleta	2,31 m ²
4. Pokój 1	13,95 m ²
5. Pokój 2	10,11 m ²
6. Salon + aneks kuch.	25,29 m ²
<hr/>	
	66,23 m ²



BUDYNEK C
PARTER

